



Como usar o preservativo feminino FC2

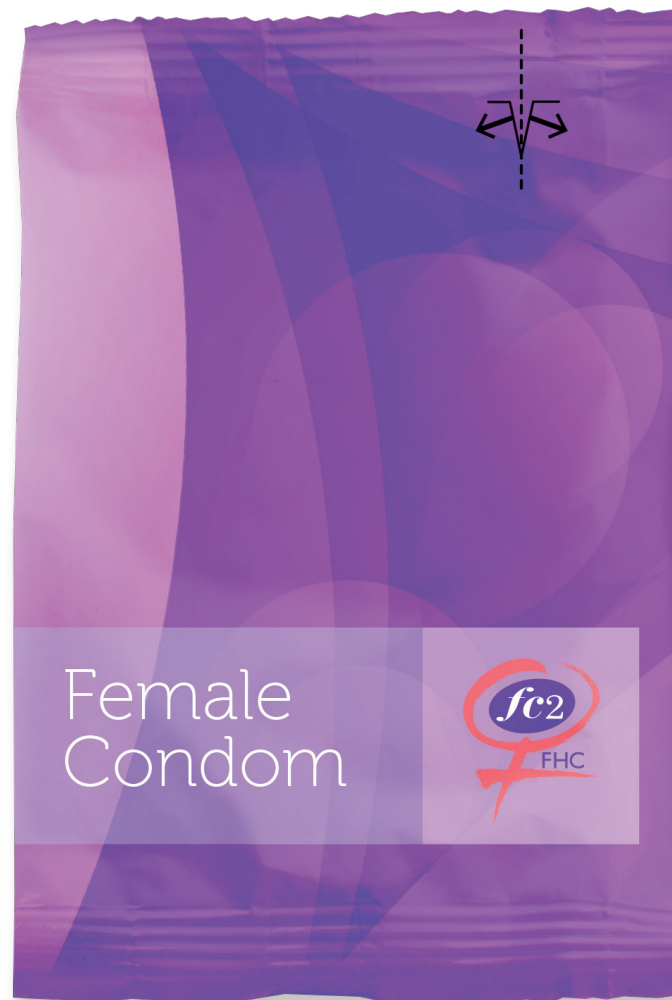


Por que devemos usar o FC2?

Existem muitas razões agradáveis e excitantes para o uso do FC2, aqui estão algumas delas!

- O FC2 é um método de dupla protecção. Isto significa que proporciona protecção contra a gravidez indesejada e as infecções de transmissão sexual (ITSs), incluindo o HIV. O FC2 permite que as mulheres e os homens tenham sexo relaxado sem medo de consequências negativas.
- O FC2 pode ser colocado antes de iniciar a relação sexual. Isto significa que não tem de interromper a espontaneidade sexual para colocar um preservativo.
- O FC2 foi concebido para caber dentro da sua vagina e permite que o pénis se movimente livremente no interior do preservativo durante a relação sexual.
- O FC2 ajusta-se rapidamente à temperatura do corpo, dando uma sensação quente e natural.
- O FC2 é lubrificado. Se quiser, pode adicionar lubrificante a base de óleo ou de água no interior ou exterior do preservativo ou directamente no pénis. Isto pode facilitar a colocação e permite que o pénis se movimente suavemente para dentro e fora durante a relação sexual.
- O FC2 é anti-alérgico e por isso uma excelente opção para os homens e mulheres que são alérgicos ao látex.
- O FC2 não depende do pénis estar erecto para efeitos de colocação e não exige que seja imediatamente retirado após ejaculação.
- Homens e mulheres podem se divertir ao colocar o FC2. As duas argolas também podem aumentar o prazer durante a relação sexual. Alguns homens gostam de tocar a argola interna durante a relação sexual, enquanto as mulheres poderiam gostar da sensação da argola externa a acariciar o seu clítoris.

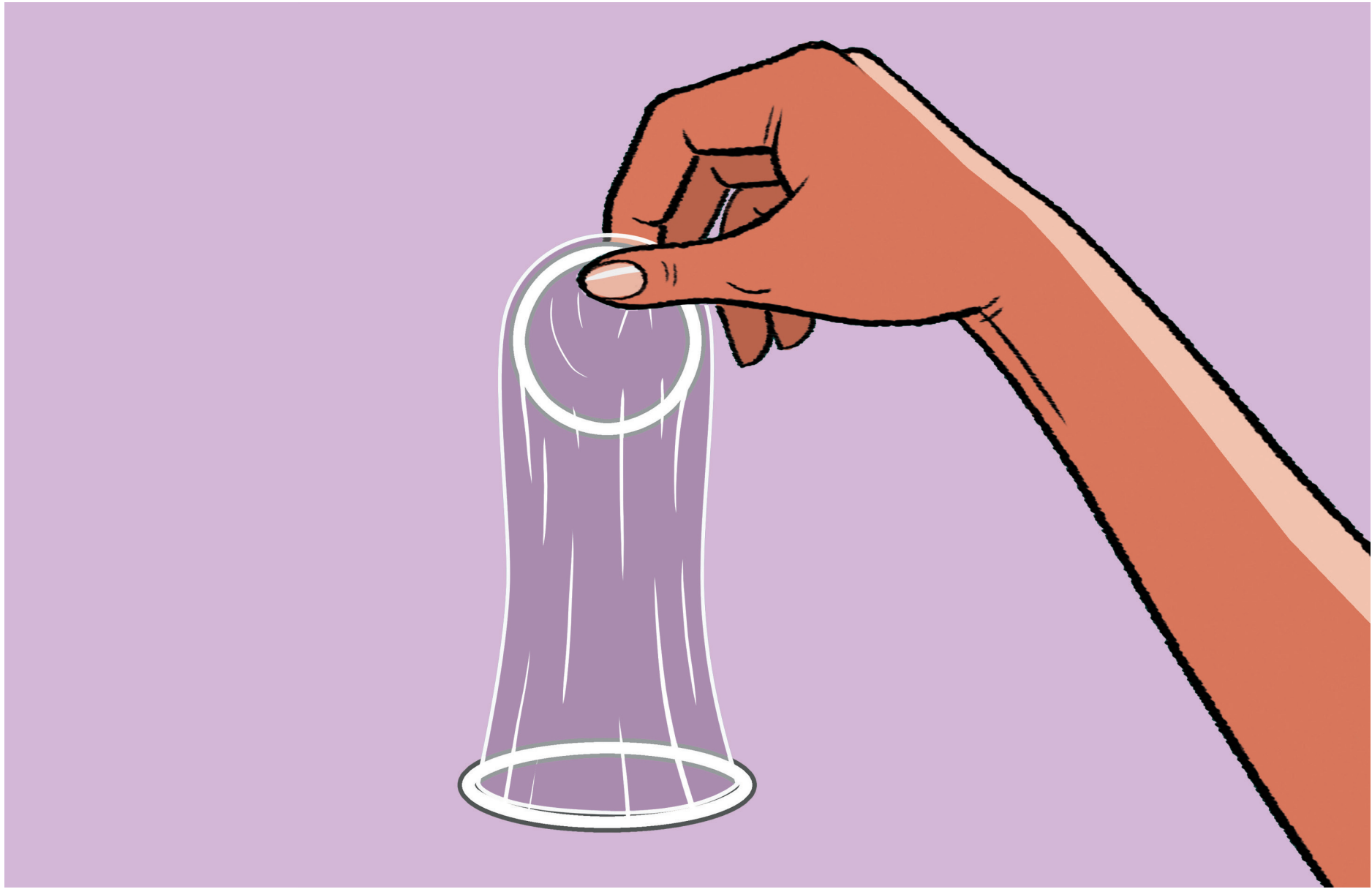
Por que devemos usar o FC2?



O que é o preservativo feminino FC2?

- O preservativo feminino FC2 é um preservativo macio, feito de nitrila sintética que é usado dentro da vagina.
- É uma bolsa forte e transparente de 17 centímetros de comprimento, cerca de 6.5 polegadas, com uma argola flexível no interior e uma argola enrolada na extremidade aberta. A argola interna, próxima da extremidade fechada do preservativo é usada para inserir o FC2 dentro da vagina. Também mantém o preservativo em lugar durante a relação sexual. A argola mais grande, na extremidade aberta do preservativo, permanece fora da vagina.
- O FC2 reveste a vagina e cobre o colo do útero. Retém o esperma após a ejaculação, prevenindo a gravidez não desejada e actua como uma barreira de protecção contra bactérias e vírus que causam infecções de transmissão sexual (ITSs), incluindo o HIV. Oferece também protecção adicional contra ITSs ao cobrir dos órgãos pélvicos externos femininos e a base do pénis.





Antes de abrir a embalagem e retirar o FC2

- Verifique o prazo de validade que se encontra impresso na dobra ou no lado da embalagem do FC2.
- Espalhe o lubrificante por meio de esfregar a embalagem com as suas mãos enquanto o preservativo ainda estiver dentro da embalagem.





Abrir a embalagem

- Para abrir a embalagem, rasgue para baixo como indicado por a seta na parte superior e retire o preservativo.
- Não use tesouras, uma faca ou os dentes para abrir a embalagem.





Inserção do FC2

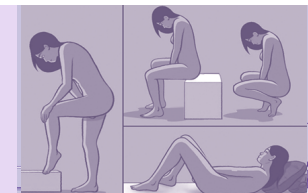
- Segure a argola interna entre o polegar e o dedo indicador.
- Depois, deve comprimir os lados da argola interna para formar uma ponta.

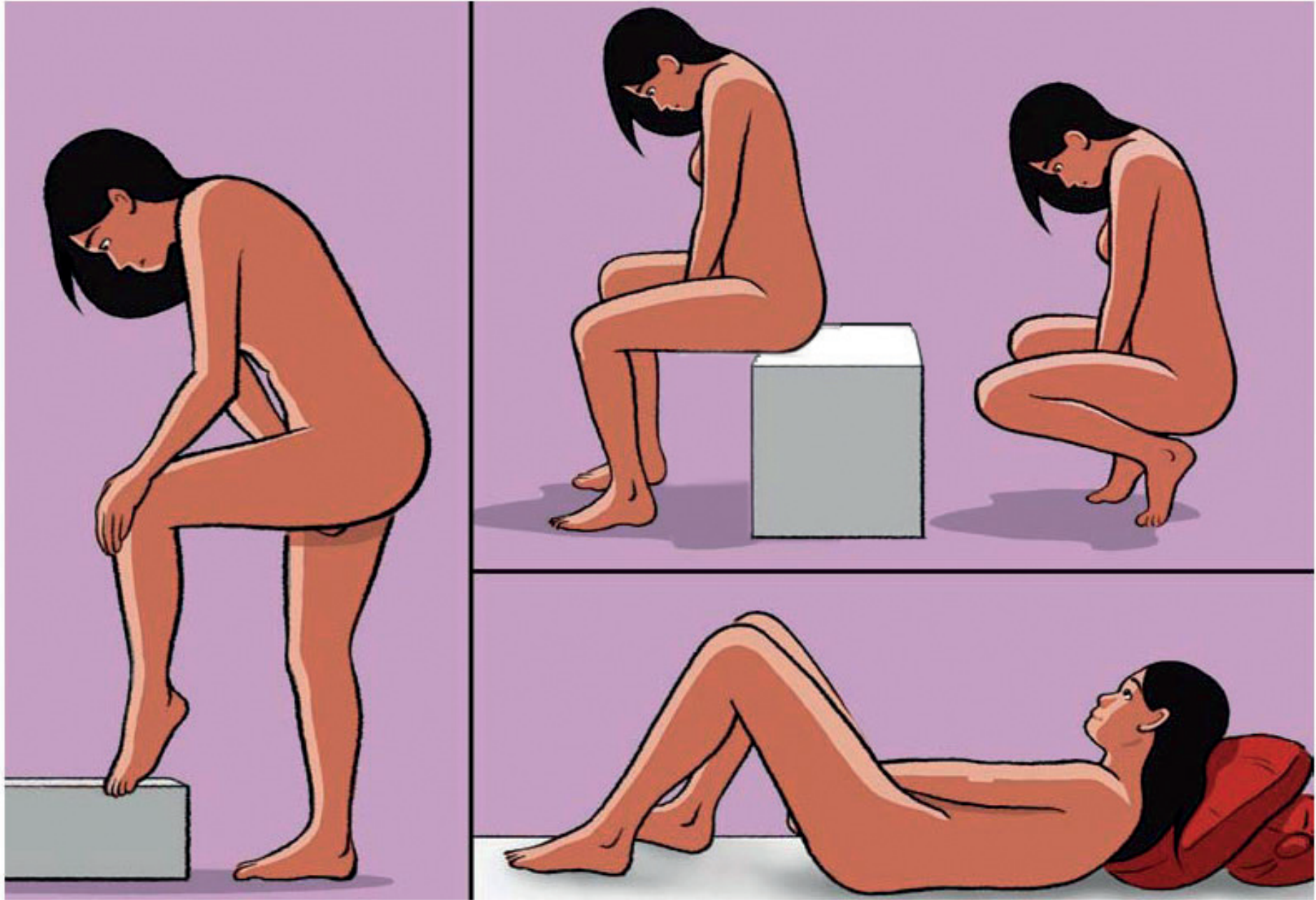




Inserção do FC2

O FC2 pode ser inserido em várias posições. Encontre uma posição confortável.
Pode ser em pé, assentada, agachada ou deitada.

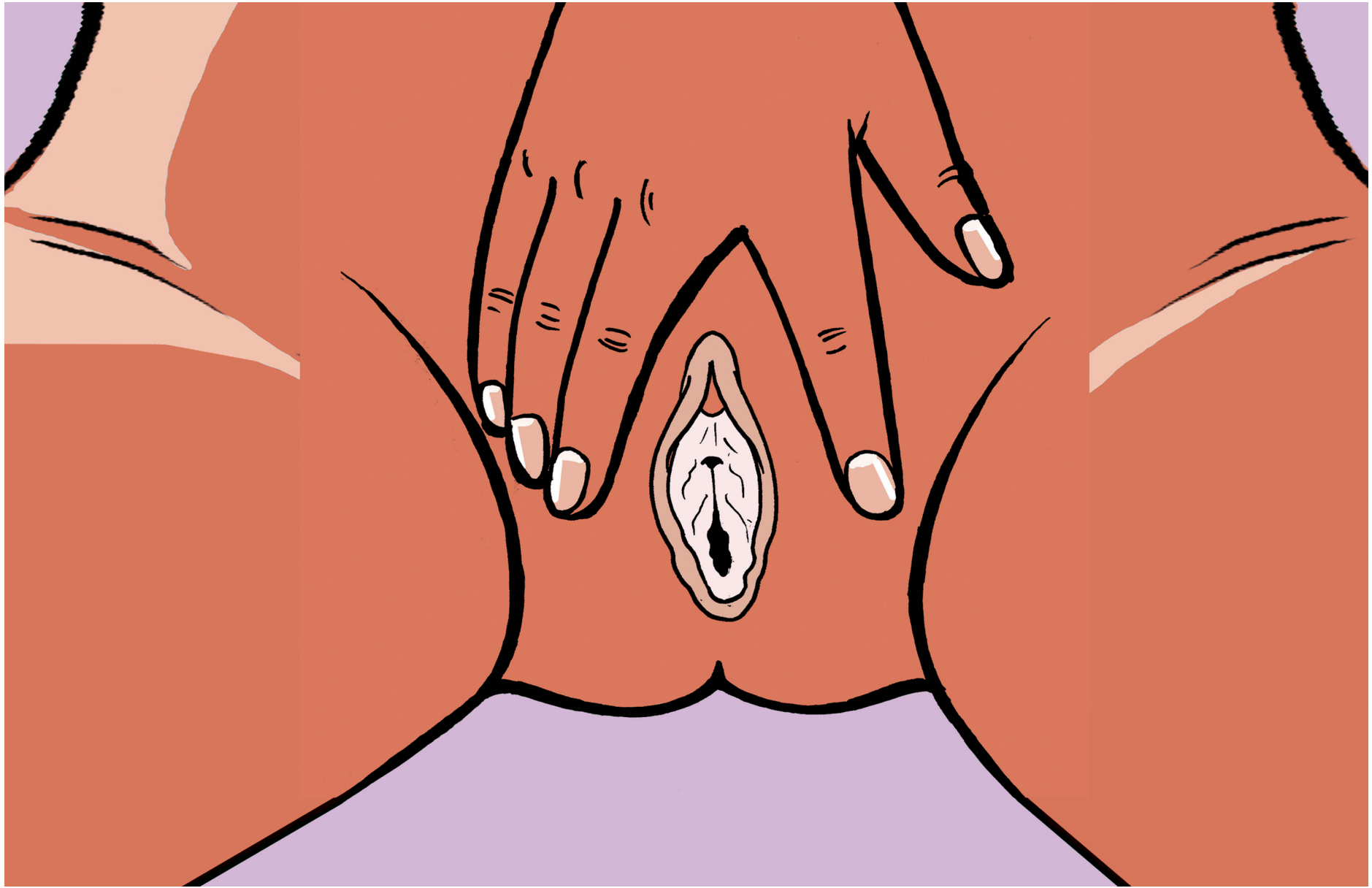




Inserção do FC2

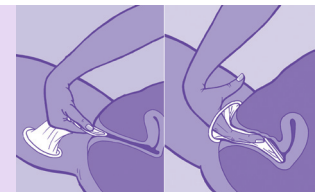
Sinta e localize a abertura da vagina e separe os lábios da vulva (grandes e pequenos).

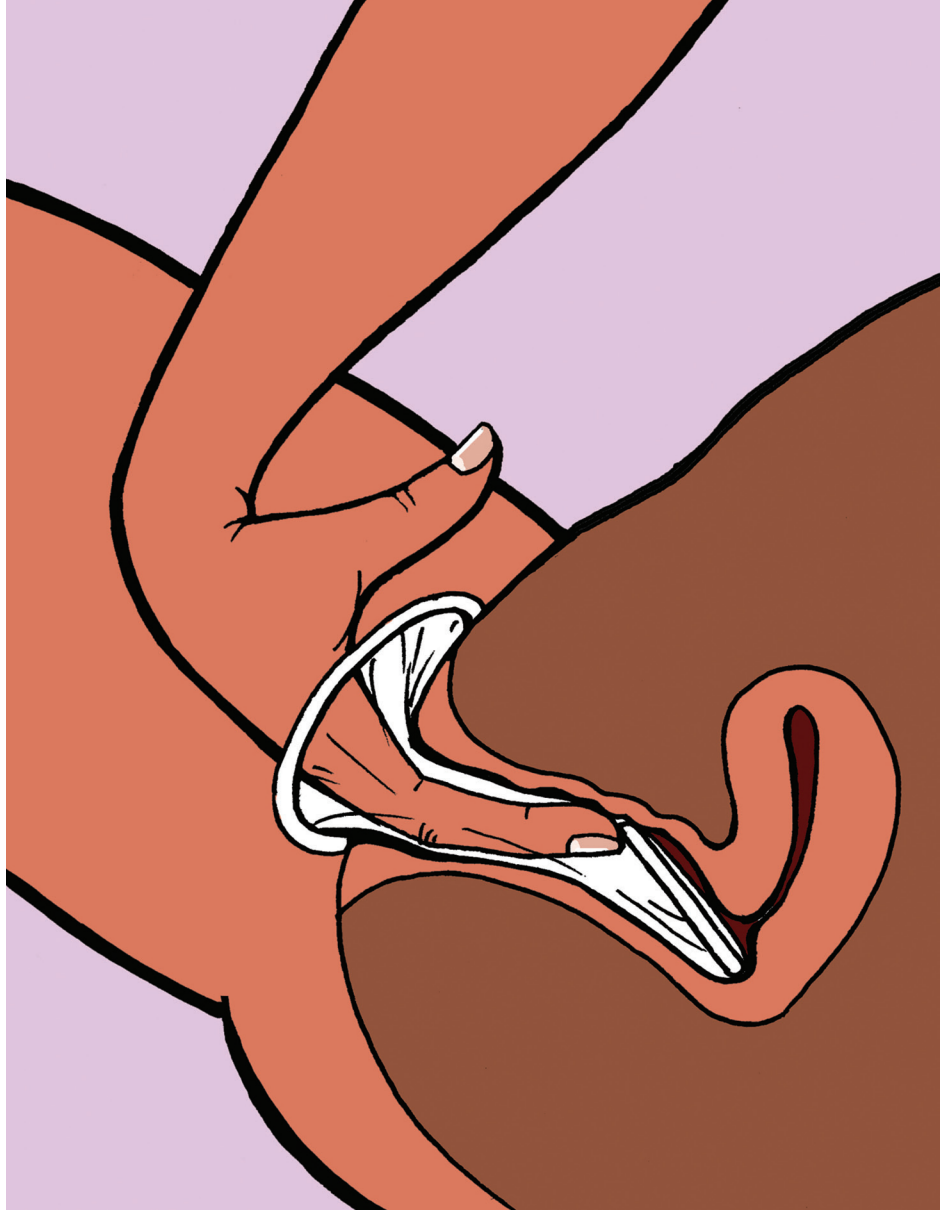
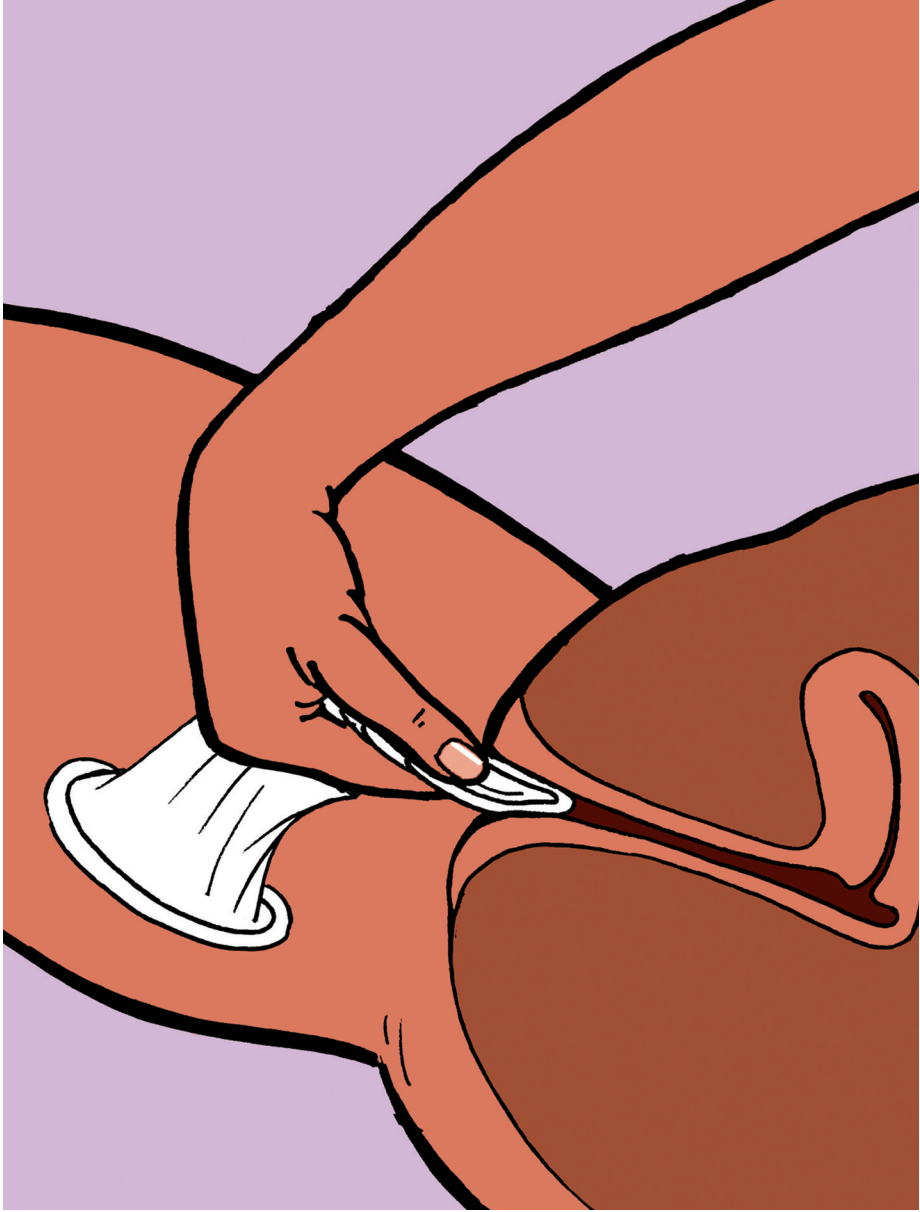




Inserção do FC2

- Use a argola comprimida para empurrar o FC2 para dentro da sua vagina.
- Introduza o dedo indicador ou o dedo médio por dentro do preservativo e empurra o preservativo pelo canal da vagina, utilizando a argola interna.
- Verifique que o preservativo não está torcido e encontra-se colocado de maneira uniforme no canal vaginal.

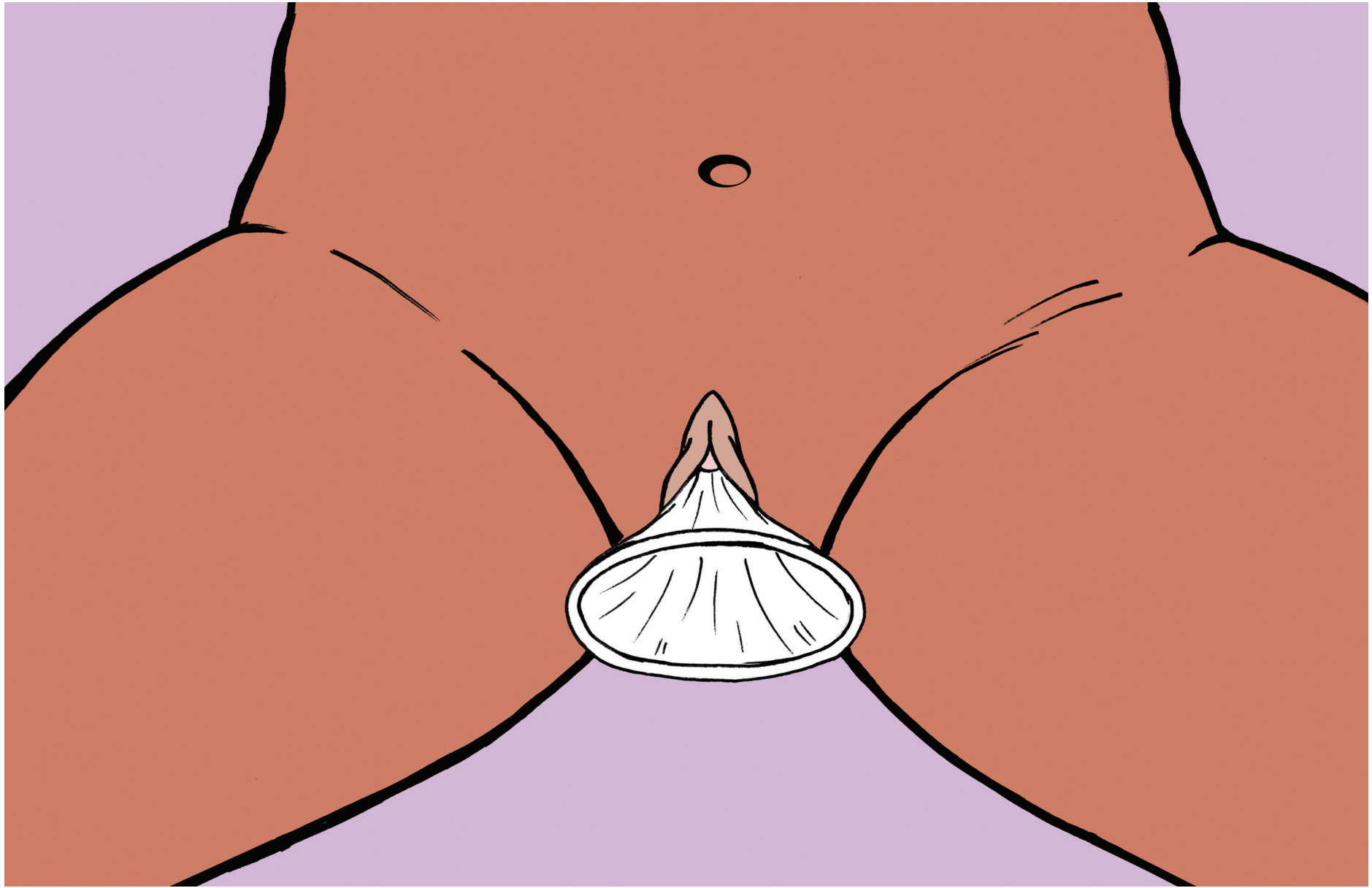




Inserção do FC2

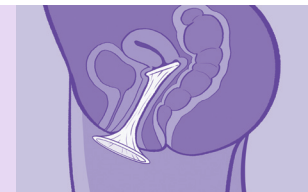
Uma pequena parte do preservativo, incluindo a argola externa, permanecem fora do seu corpo e descansa sobre os lábios da sua vulva, protegendo de modo parcial os seus órgãos pélvicos externos e cobrindo a base do pênis do seu companheiro.

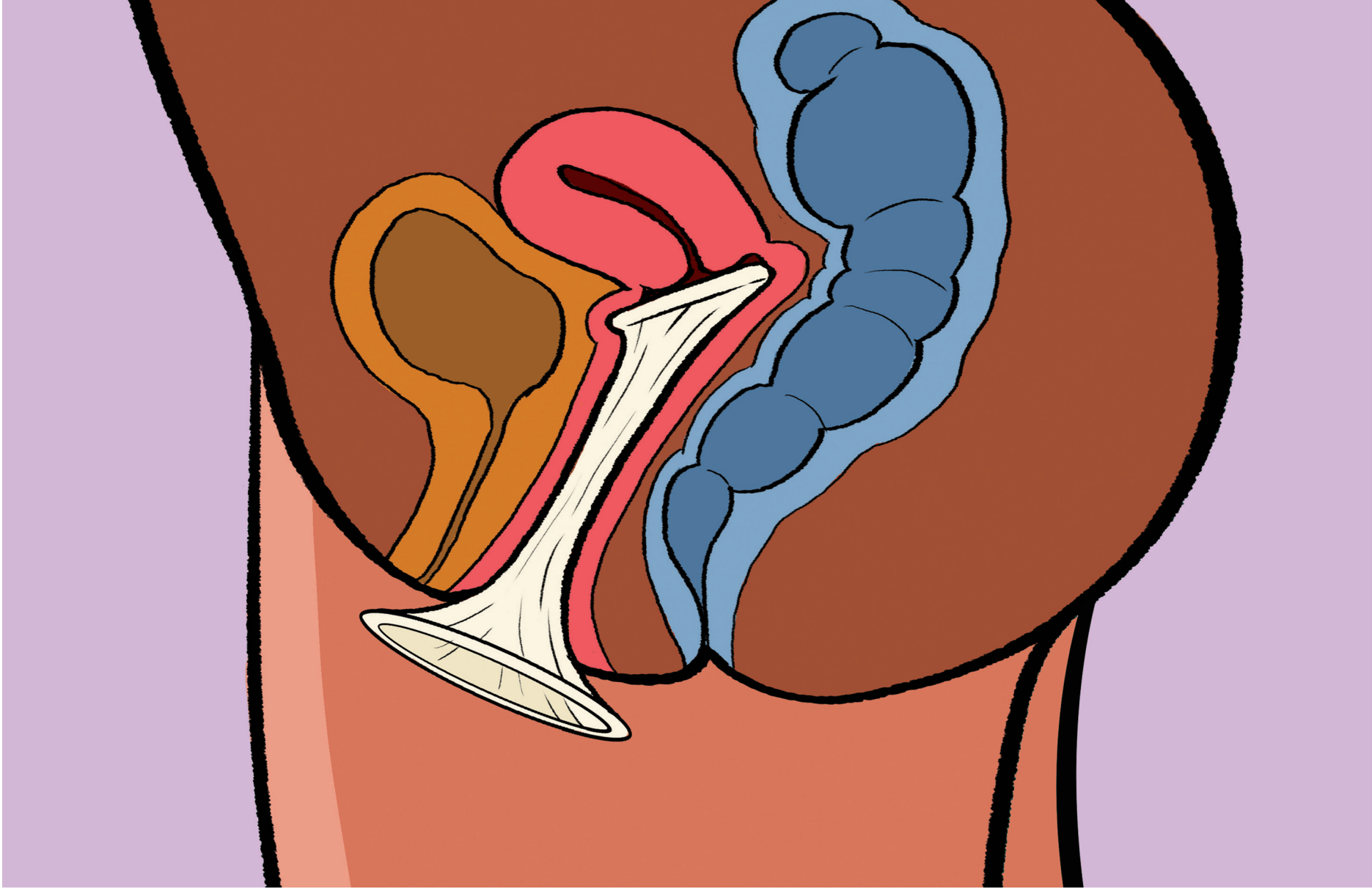




Inserção do FC2

O FC2 reveste o interior de sua vagina e cobre o colo do útero. A abertura do colo do útero é tão pequena que é impossível para o FC2 passar por este espaço.





○ FC2 durante o acto sexual

- Segure a argola externa em lugar enquanto você ou seu companheiro conduz o pênis para dentro do preservativo. Assim que o pênis estiver dentro do preservativo, não é necessário continuar a segurar a argola externa.
- Para se sentir mais confortável pode desejar adicionar mais lubrificante tanto dentro como por fora do FC2 ou directamente no pênis do seu companheiro.
- Nunca use um preservativo masculino e feminino em conjunto. O uso dos dois preservativos em conjunto não aumenta a protecção mas pode resultar em um ou ambos os dois se rasgarem.





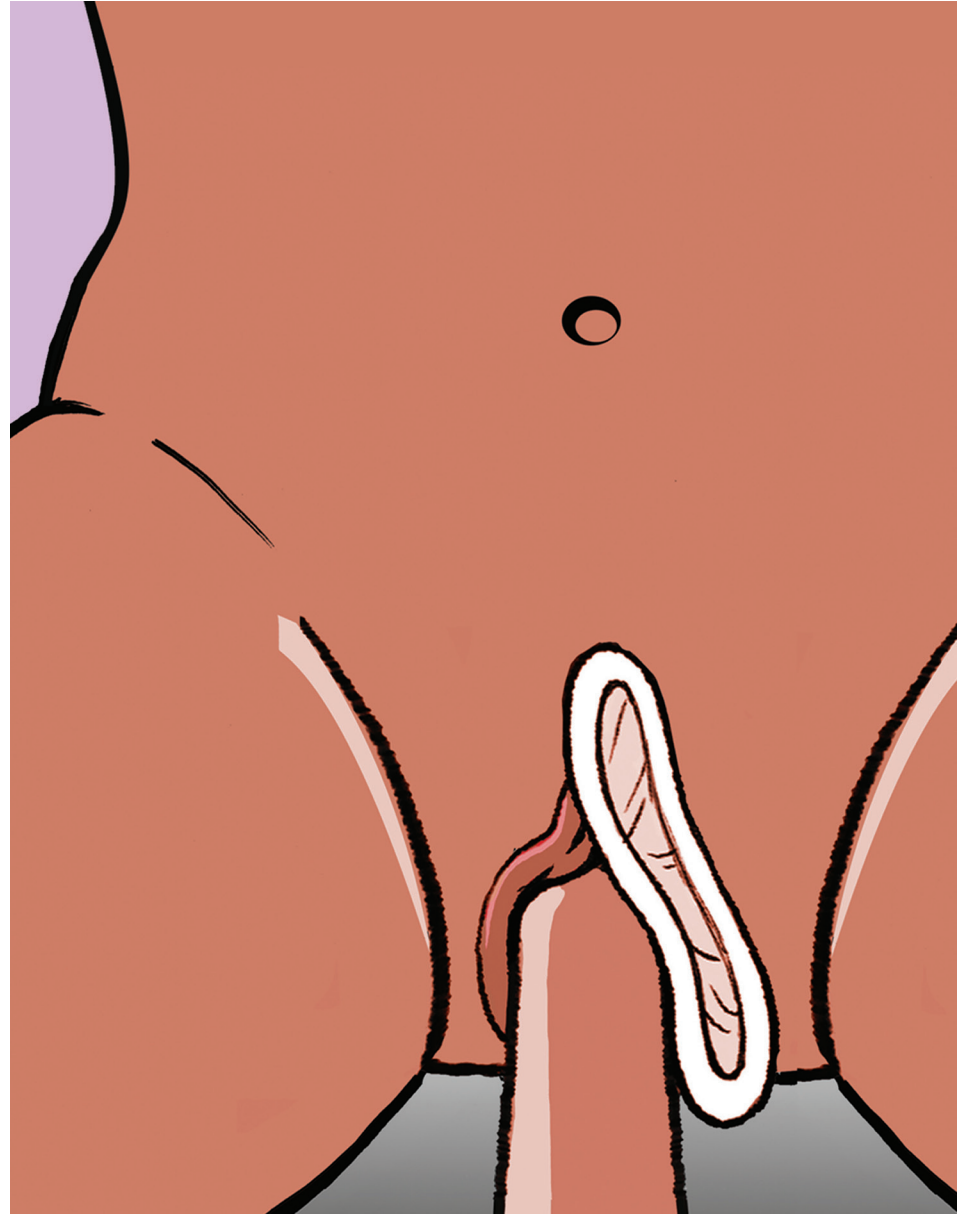
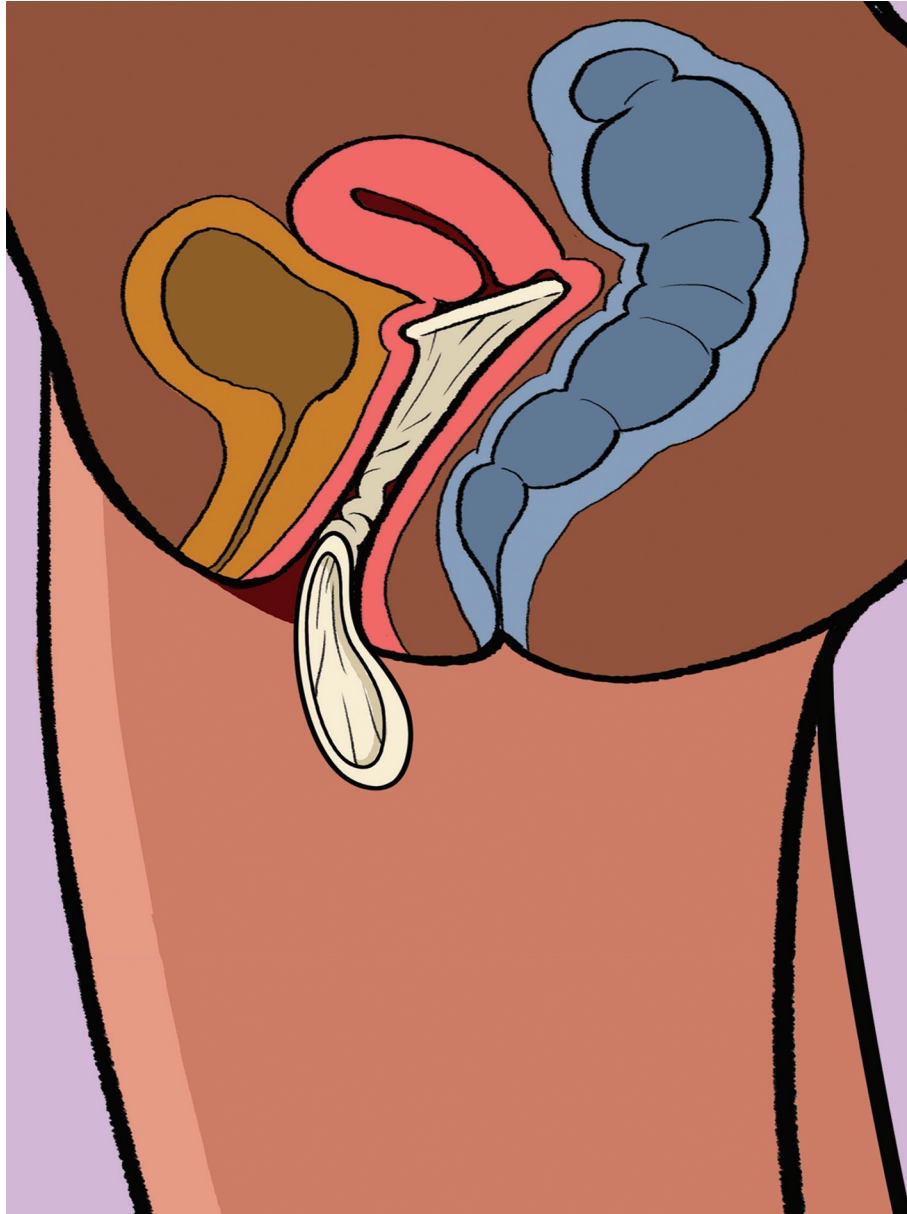
Problemas com o FC2

Por favor, observe!

○ seu companheiro deve retirar o pênis imediatamente se:

- ○ seu pênis entrar entre o preservativo e o canal vaginal. Nesse caso, recoloca a argola externa na posição correcta antes de introduzir o pênis novamente no preservativo.
- A argola externa foi empurrada para dentro da sua vagina. Nesse caso, deve usar outro preservativo FC2.

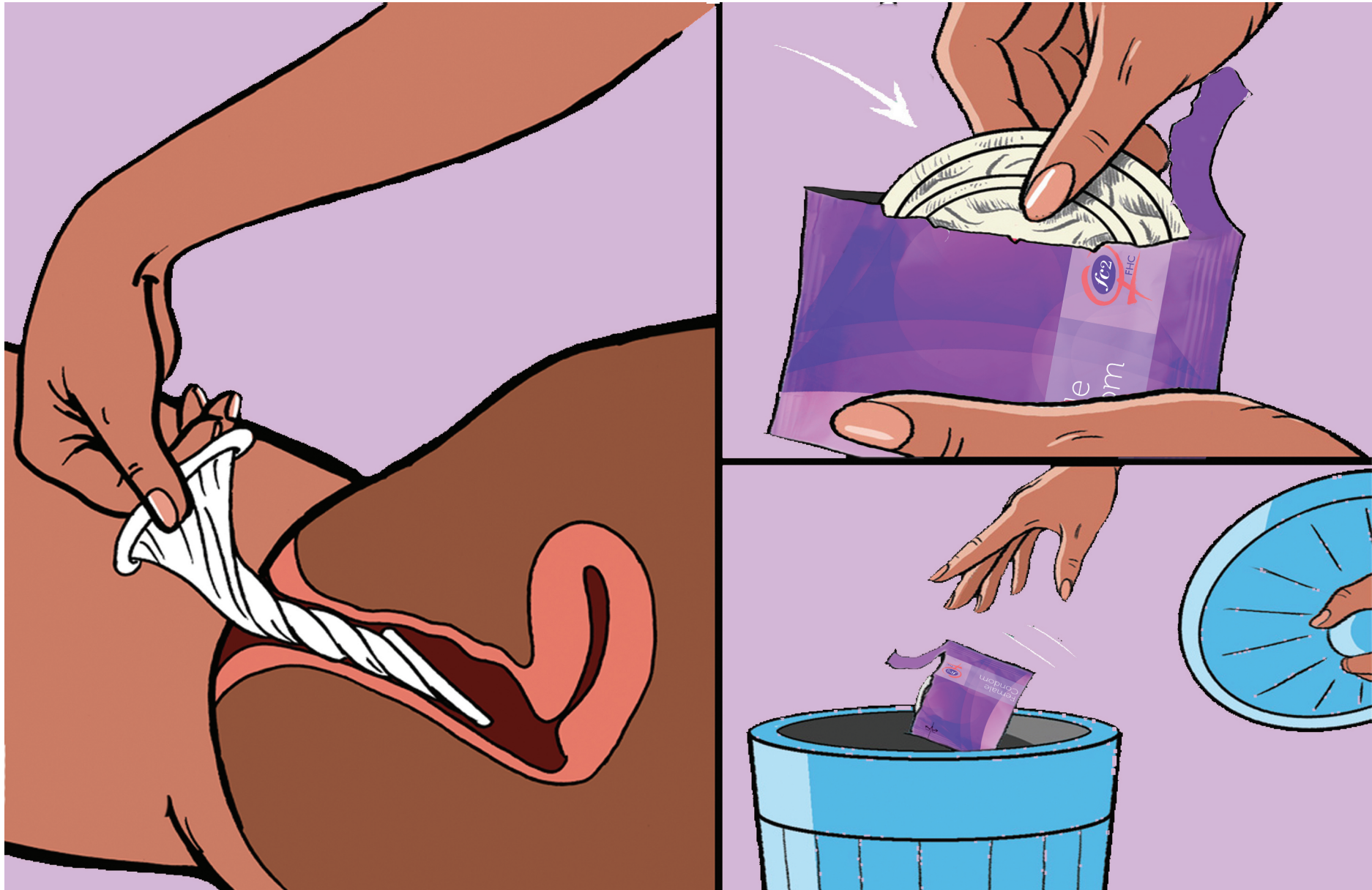




○ FC2 depois do uso

- Para tirar o FC2, segure e torça a argola externa do FC2 para não deixar escapar o sémen. Isto é melhor feito antes de se levantar. Remova o preservativo delicadamente, coloque o preservativo em um lenço de papel ou na embalagem vazia e deite fora no caixote do lixo.
- Use um FC2 novo em cada relação sexual. Nunca reutilize o FC2.





www.fc2femalecondom.com | Para mais informações por favor contactar: info@fc2femalecondom.com

 [@FemaleCondomFC2](https://www.facebook.com/FemaleCondomFC2) |  [@FC2FemaleCondom](https://twitter.com/FC2FemaleCondom) |  [FC2FemaleCondom](https://www.youtube.com/FC2FemaleCondom)

O preservativo feminino FC2 é fabricado por The Female Health Company (FHC).
Chicago E.U.A./Londres RU/Malásia

