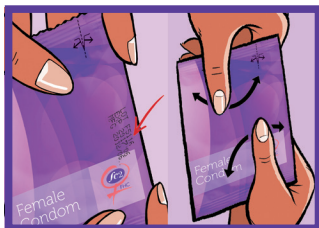


Comment utiliser le préservatif féminin FC2

Ces instructions vous montrent, pas à pas, comment insérer le préservatif féminin FC2 dans le vagin. Le FC2 peut être inséré quelques heures ou quelques instants avant le rapport sexuel.

Si des personnes utilisent le FC2 pour la première fois, elles pourraient avoir besoin de pratiquer de cette insertion plusieurs fois. Le FC2 peut être inséré par la femme elle-même, mais son partenaire peut également le faire pour elle.

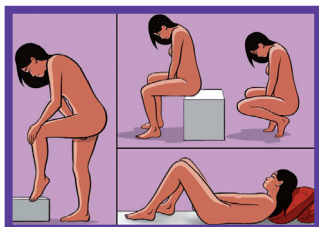


- 1** Avant d'ouvrir le FC2 :
- Vérifiez la date d'expiration qui est estampillée sur le recto ou sur le côté de la pochette du FC2.
 - Répartissez le lubrifiant à l'intérieur du paquet en le frictionnant avec vos mains.

- 2** Pour ouvrir la pochette, déchirez-la de haut en bas à partir de la flèche, puis retirez le préservatif. N'ouvrez pas la pochette avec des ciseaux, avec un couteau ou avec vos dents.



- 3** Tenez l'anneau interne entre le pouce et l'index. Puis réunissez et serrez le pourtour de l'anneau interne, de manière à ce qu'il forme un point.

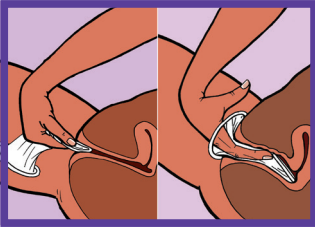


- 4** Vous pouvez insérer le FC2 dans de nombreuses positions. Installez-vous dans une position confortable. Vous pouvez être debout, assise, accroupie ou couchée.

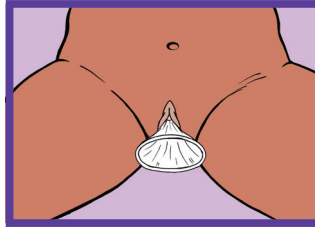


- 5** Repérez à l'aide de votre main les grandes lèvres de votre vagin et écartez-les.

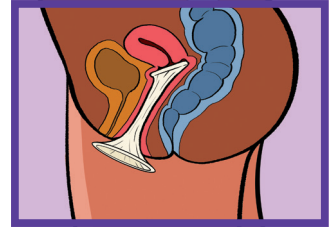




6 Servez-vous de l'anneau interne dont les deux bords sont pincés et forment un point, pour pousser le FC2 à l'intérieur de votre vagin. Puis introduisez l'index ou le majeur à l'intérieur du préservatif, et poussez celui-ci aussi loin que possible à l'intérieur du vagin, en palpant l'anneau interne. Vérifiez que le préservatif ne s'est pas entortillé et qu'il épouse étroitement la paroi vaginale.



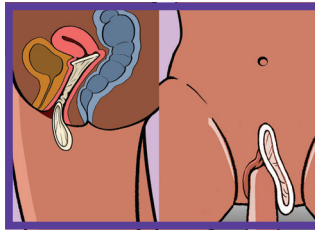
7 Une petite partie du préservatif avec l'anneau externe reste à l'extérieur de votre corps et recouvre les lèvres de votre vagin. Elle protège partiellement vos organes génitaux externes et recouvre la base du pénis de votre partenaire.



8 Le FC2 tapisse l'intérieur de votre vagin et recouvre votre col de l'utérus. L'orifice de votre col de l'utérus est si étroit qu'il est impossible que le FC2 traverse cet espace.

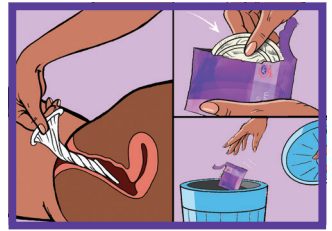


9 Maintenez l'anneau externe en place pendant que votre partenaire guide son pénis à l'intérieur du préservatif. Une fois que son pénis est à l'intérieur du préservatif, vous n'avez plus à continuer à tenir l'anneau externe. Pour accroître le plaisir, si vous le souhaitez soit à l'intérieur du FC2, soit à l'extérieur du FC2, soit directement sur le pénis de votre partenaire après l'insertion du préservatif.



10 N'oubliez pas ! Votre partenaire doit retirer immédiatement son pénis si :

- Son pénis dérape entre le préservatif et la paroi vaginale. Dans ce cas, vous devrez repositionner l'anneau externe avant que votre partenaire entre de nouveau son pénis dans le préservatif.
- L'anneau externe a été poussé à l'intérieur de votre vagin. Dans ce cas, vous devrez utiliser un nouveau FC2.



11 Pour retirer le FC2, prenez l'anneau externe et torsadez-le pour conserver le sperme à l'intérieur du préservatif. Il est préférable d'accomplir ce geste avant de se lever. Retirez doucement le préservatif, emballez-le dans un mouchoir en papier ou dans la pochette vide et jetez-le dans une poubelle.

