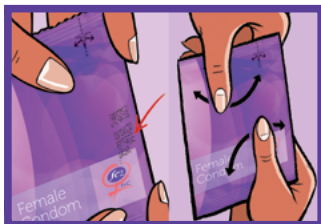


Como usar o preservativo feminino FC2

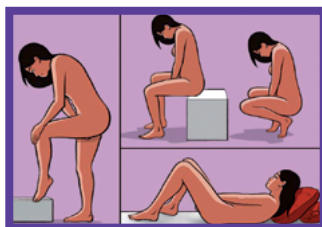
Estas instruções mostram passo a passo como colocar o preservativo feminino FC2 na vagina. O FC2 pode ser inserido algumas horas, ou pouco antes de ter relações sexuais.

Quando o FC2 é usado pela primeira vez, pode ser que seja preciso praticar a inserção. O FC2 pode ser inserido pela própria mulher, mas o seu companheiro também pode fazer isso para ela.



- 1** Antes de abrir a embalagem e retirar o FC2:
- Verifique o prazo de validade que se encontra impresso na dobra ou no lado da embalagem do FC2.
 - Espalhe o lubrificante por meio de esfregar a embalagem com as suas mãos enquanto o preservativo ainda estiver dentro da embalagem.

- 2** Para abrir a embalagem, rasgue para baixo como indicado por a seta na parte superior e retire o preservativo. Não use tesouras, uma faca ou os dentes para abrir a embalagem.

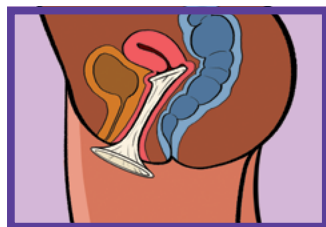
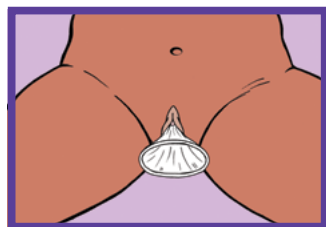
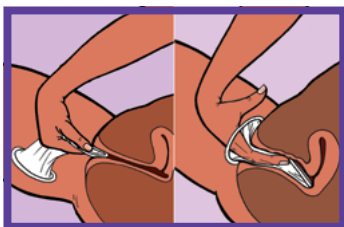


- 3** Segure a argola interna entre o polegar e o dedo indicador. Depois, deve comprimir os lados da argola interna para formar uma ponta.

- 4** O FC2 pode ser inserido em várias posições. Encontre uma posição confortável. Pode ser em pé, assentada, agachada ou deitada.

- 5** Sinta e localize a abertura da vagina e separe os lábios da vulva (grandes e pequenos).





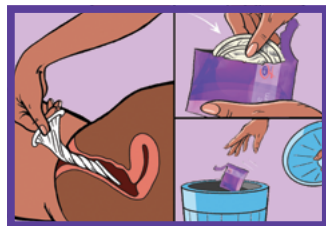
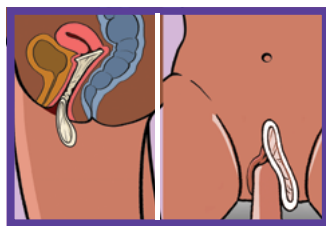
6 Use a argola comprimida para empurrar o FC2 para dentro da sua vagina.

Introduza o dedo indicador ou o dedo médio por dentro do preservativo e empurra o preservativo pelo canal da vagina, utilizando a argola interna.

Verifique que o preservativo não está torcido e encontra-se colocado de maneira uniforme no canal vaginal.

7 Uma pequena parte do preservativo, incluindo a argola externa, permanecem fora do seu corpo e descansa sobre os lábios da sua vulva, protegendo de modo parcial os seus órgãos pélvicos externos e cobrindo a base do pênis do seu companheiro.

8 O FC2 reveste o interior de sua vagina e cobre o colo do útero. A abertura do colo do útero e tão pequena que é impossível para o FC2 passar por este espaço.



9 Segure a argola externa em lugar enquanto você ou seu companheiro conduz o pênis para dentro do preservativo. Assim que o pênis estiver dentro do preservativo, não é necessário continuar a segurar a argola externa.

Para se sentir mais confortável pode desejar adicionar mais lubrificante tanto dentro como por fora do FC2 ou directamente no pênis do seu companheiro.

10 Por favor, observe! O seu companheiro deve retirar o pênis imediatamente se:

- O seu pênis entrar entre o preservativo e o canal vaginal. Nesse caso, recoloque a argola externa na posição correcta antes de introduzir o pênis novamente no preservativo.
- A argola externa foi empurrada para dentro da sua vagina. Nesse caso, deve usar outro preservativo FC2.

11 Para tirar o FC2, segure e torça a argola externa do FC2 para não deixar escapar o sêmen. Isto é melhor feito antes de se levantar. Remova o preservativo delicadamente, coloque o preservativo em um lenço de papel ou na embalagem vazia e deite fora no caixote do lixo.