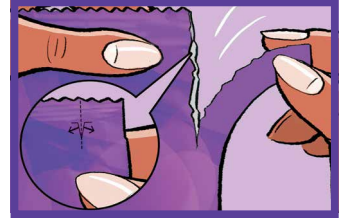


Cómo utilizar el condón femenino FC2

Estas instrucciones muestran paso a paso cómo insertar el condón femenino FC2 en la vagina. El FC2 se puede insertar tanto unas horas antes de las relaciones sexuales como justo antes de ellas. Cuando el FC2 se utiliza por primera vez, conviene practicar la inserción. Las mujeres pueden insertarse el FC2, pero también, sus parejas se lo pueden insertar a ellas.



1. Antes de abrir el FC2:

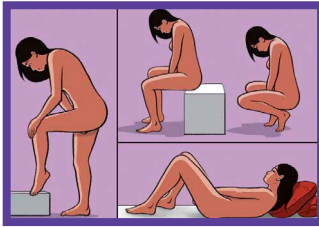
- Verifica la fecha de caducidad, que aparece indicada en la parte frontal o lateral del paquete de FC2.
- Esparce el lubricante en el interior frotando el paquete con las manos.

2. Para abrir el paquete,

- rásalo empezando desde la flecha situada en el borde y saca el condón.
No uses tijeras ni cuchillos ni los dientes para abrir el paquete.



- ## 3. Agarra el anillo interior
- entre el pulgar y el índice. Luego, aprieta el anillo interior por los lados hasta que se junten y formen una punta.

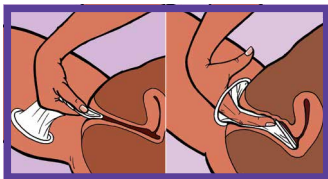


- ## 4. Puedes insertarte el FC2
- de muchas maneras diferentes. Encuentra una posición que te resulte cómoda. Puede ser de pie, sentada, en cuclillas o acostada.

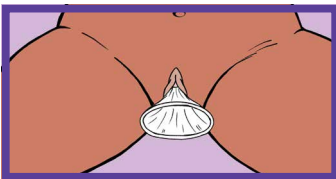


- ## 5. Busca los labios externos
- de la vagina y sepáralos.

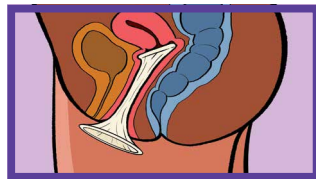




6. Usa la punta formada por la unión de los lados del anillo interior para empujar el FC2 dentro de la vagina. Desliza el dedo índice o el dedo medio dentro del condón y empuja el anillo interior, que ya está dentro de la vagina, hasta donde sea posible. Asegúrate de que el condón no se haya retorcido y que se ajuste perfectamente a la pared de la vagina.



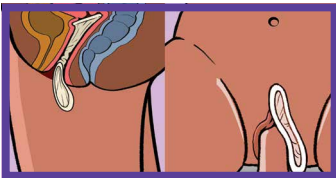
7. Una pequeña parte del condón, incluido el anillo exterior, permanecerá fuera del cuerpo y te cubrirá los labios de la vagina protegiéndote parcialmente los órganos sexuales externos y recubriendo la base del pene de tu pareja.



8. El FC2 reviste la parte interior de la vagina y cubre el cuello del útero. La abertura del cuello del útero es tan pequeña que es imposible que el FC2 pase por ese espacio.

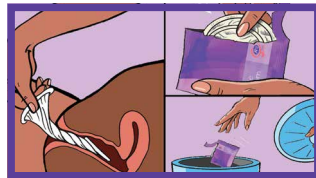


9. Sujeta bien el anillo exterior y mantenlo en su sitio mientras tu pareja orienta el pene hacia dentro del condón. Una vez que el pene está dentro del condón, no tienes que seguir sosteniendo el anillo exterior. Para un mayor placer, puedes añadir más lubricante ya sea en el interior o exterior del condón o directamente en el pene de tu pareja, una vez que ya esté insertado el condón.



10. ¡Atención! Tu pareja tendrá que retirar inmediatamente el pene si:

- El pene se desliza entre el condón y la pared de la vagina. En dicho caso, tendrás que volver a posicionar el anillo exterior antes de que tu pareja se disponga de nuevo a deslizar el pene dentro del condón.
- El anillo exterior ha sido empujado hacia el interior de la vagina. En este caso, debes utilizar un FC2 nuevo.



11. Para retirar el FC2, agarra el anillo exterior y retuércelo para mantener el semen dentro del condón. Es mejor hacerlo antes de levantarte. Suavemente, quítate el condón, envuélvelo en un pañuelo de papel o en el paquete vacío, y tíralo a la basura.